



# 上陽集團

---

您客製模壓/ 射出矽膠產品的好夥伴

2025 Version 1

# 關於上陽

上陽精密科技有限公司

矽膠成型經驗

30+

員工數

150

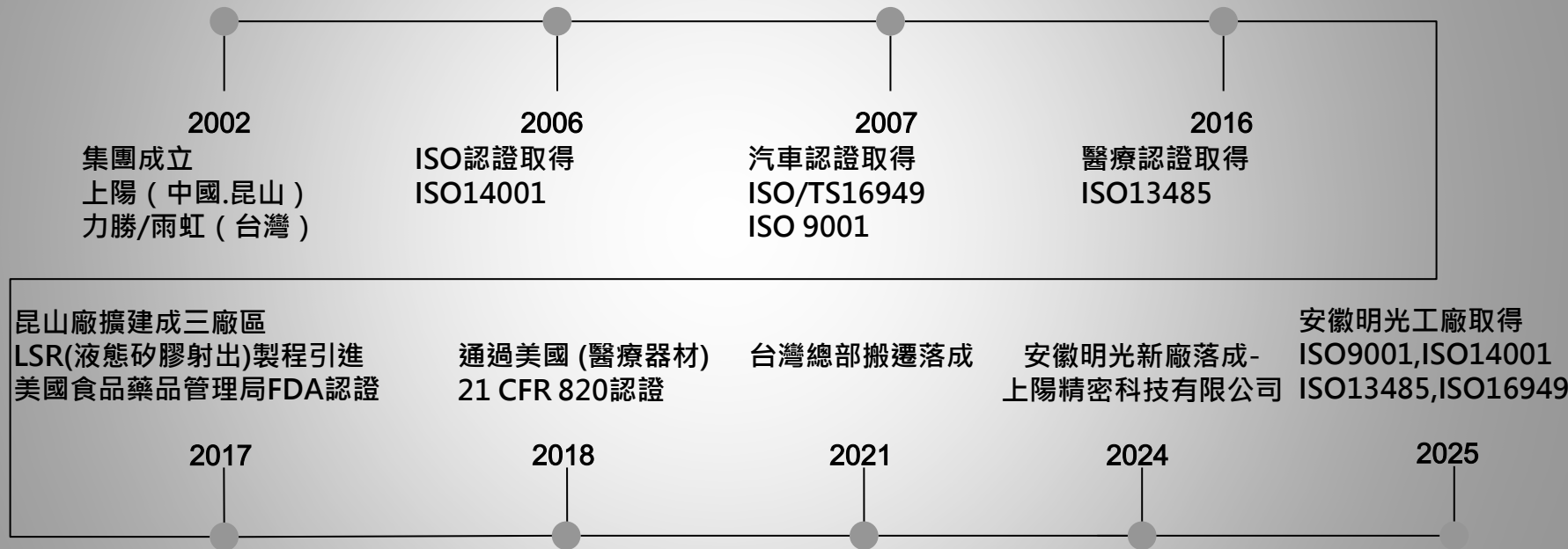
500+滿意客戶


03

公司據點




# 上陽大事記



A circular icon containing a target symbol with a central bullseye and a diagonal line passing through it, representing a task or goal.

## 任務

質量保證是我們業務的基礎。我們的使命是提供最好的矽橡膠產品，以優良的技術及快速的交期支持我們的客戶。

A stylized eye icon with a blue iris and black pupil, set within a circular frame, representing vision or a vision statement.

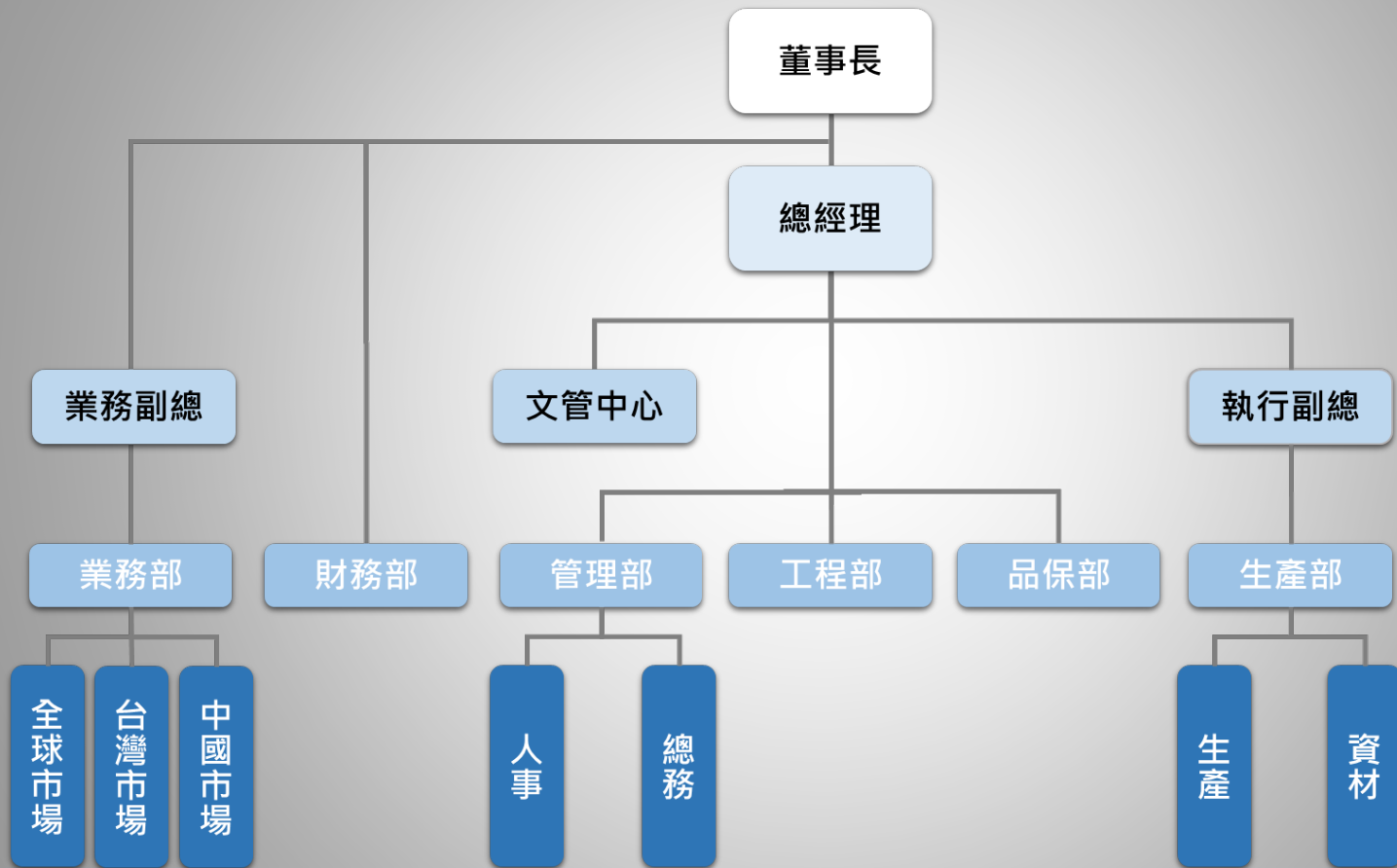
## 願景

上陽致力於各類資源的整合，旨在成為業界之標竿。

# 體系認證



# 組織圖



# 生產設備 I

Chinese	English	Q'ty
8"原料混煉機	8" Raw material mixes	2
12"原料混煉機	12" Raw material mixes	3
14"原料混煉機	14" Raw material mixes	1
三滾輪	Three rollers	1
切料機	Blanking machine	2
壓延成型機	Stamping forming machine	2
冷壓機	Chilling press	1
250T油壓成型機	250T Oil hydraulic press	12
250T真空油壓成型機	250T Vacuum press	4
300T真空油壓成型機	300T Vacuum press	14
120T LSR臥式液態矽膠射出機	120T LSR horizontal injection machine	2
100T LSR立式液態矽膠射出機	100T LSR vertical injection machine	1
110T LSR立式液態矽膠射出機	110T LSR vertical injection machine	1
160T LSR立式液態矽膠射出機	160T LSR vertical injection machine	1
7.5P靜音無油空壓機	7.5P silent oil-free air compression machine	1
汽動沖床	Pneumatic punching machine	4
油壓沖床	Oil pressure punching machine	1
8T沖床	8T punching machine	3

# 生產設備 II

Chinese	English	Q'ty
微電腦大切機	Automatic cutting machine	2
自動研削機	Automatic grinding machine	1
JS-1320微電腦裁切機	JS-1320 Microcomputer cutting machine	1
650M 微電腦裁切機	650M Microcomputer cutting machine	1
1000M 微電腦裁切機	1000M Microcomputer cutting machine	1
立式單門烤箱	Vertical single gate oven	10
UV機	UV tunnel type oven	1
五層預熱機	Five-Layer Preheater	1
表面處理機 (火花機)	Automatic flame surface treating machine	1
手動絲網印機	Manual screen printing machine	4
自動絲網印機	Automatic screen printing machine	2
手動移印機	Manual Pad printing machine	1
自動移印機	Automatic Pad printing machine	2
手動點膠機	Manual dispensing machine	2
自動點膠灌膠機	Automatic dispensing and filling machine	2
自動滴膠/打磨機	Automatic dispensing and polishing machine	1
橡膠模具專用洗模機	Rubber mold cleaning machine	1
15P 螺桿式空壓機	15P screw air compressor	1
21P 螺桿式空壓機	21P screw air compressor	1
導電粒專用真空機	Conductive pill vacuum machine	1

# 實驗室設備

Chinese	English	Q'ty
2.5D 400*300自動投影儀	2.5 Automatic optical measuring instrument	1
2.5次元投影儀	2.5 Optical measuring instrument	1
RCA耐磨擦測試機	Abrasion test machine	1
全自動曲綫測試機	Automatic curve tester	3
按鍵壽命測試機	Keypad life machine	1
40倍工具顯微鏡	40X Microscope	1
橡皮耐磨擦測試儀	Eraser abrasion test machine	1
導電條阻抗測試機	Rubber connector conductivity tester	1
導電粒阻抗測試機	Conductive pills conductivity tester	1
硬度測試座	Durometer	1
模厚測試儀	Coating thickness tester	1
光度計 (流明計)	Digital lightmeter	1
半自動荷重測試機	Semi-automatic actuation force tester	1
手動荷重測試機	Manual actuation force tester	2
游標卡尺 (300mm)	vernier caliper (300mm)	1
游標卡尺 (200mm)	vernier caliper (200mm)	1
游標卡尺 (150mm)	vernier caliper (150mm)	3
碼錶厚度測定器	Caliper	6
溫度測試儀	Temperature measuring device	1
標準砝碼/標準塊規	Standard test weight / Standard block gauge	1/1
CCD影像檢測機	CCD Image Inspection	1
雙黑粒導通阻抗檢測機	Impedance Machine	2



01

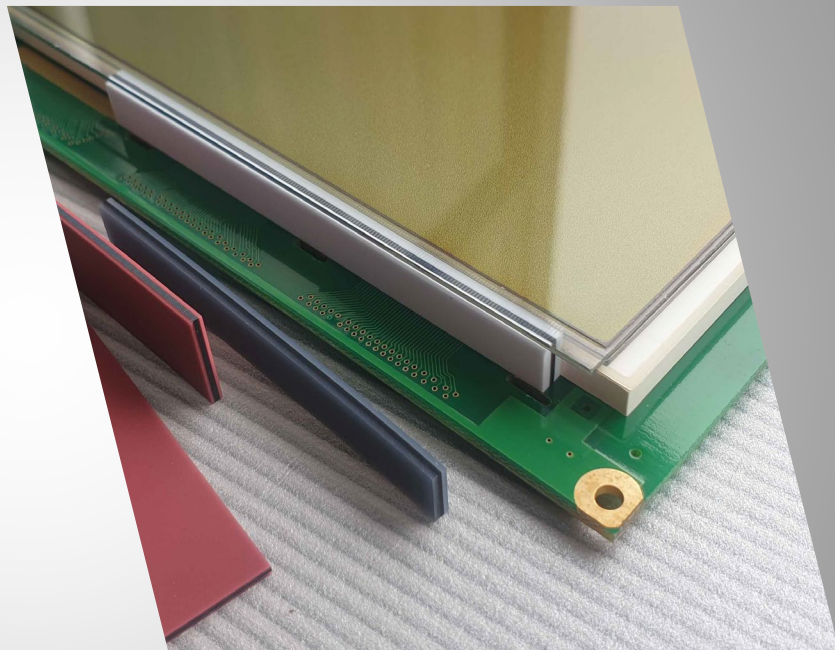


# 產品項目

# 導電條

導電橡皮性能可靠穩定，廣泛用于各式液晶螢幕導通面板與電路板的導通介質，如各式儀錶板螢幕、電話螢幕、車用儀錶螢幕、精密儀錶螢幕、運動器材螢幕...等等。

- GSI/GSI2
- GSS
- GSG
- GSS-DM(墊片)
- 異型導條(客製)



# 液態矽膠射出

液態矽橡膠(LSR)為注射成型之工藝技術(LIM)，能達到流程簡化、產品精確度高、產量高等多項優點。

- 矽膠單射成型
- P+R雙射/埋射成型
- 射出成型組裝



# 矽橡膠熱壓製品

矽橡膠按鍵為生活中隨處可見的產品零件，無論是看的到的外觀按鍵，亦或是看不到的內襯按鍵，都是驅動儀器不可或缺的部件。

- 矽橡膠按鍵
- 矽橡膠零件
- 沖切/背膠加工品
- 防水墊圈/O型環





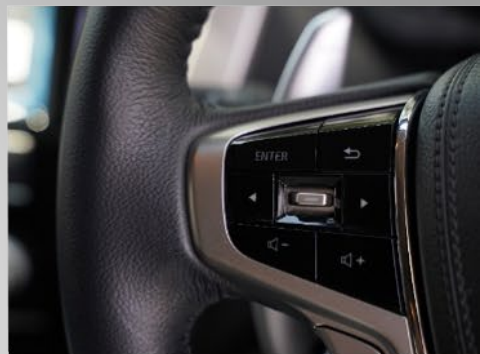
02

---

應用市場



# 汽車產業



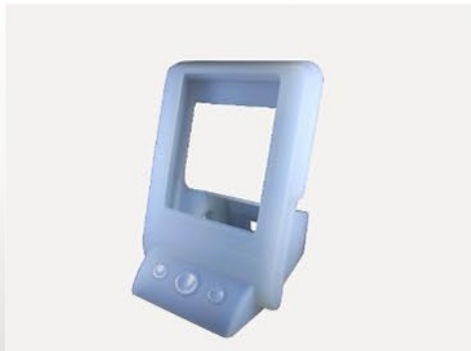
車門控制面版

儀表觸控裝置

頂棚閱讀燈

方向盤控制器

# 醫療保健



血氧機

牙齒矯正器

血壓計

診斷設備儀器

# 消費性電子



支付/刷卡機

戶外運動用品

電子琴/音樂器材

耳機/耳塞

# 工業儀表



數位萬用電錶

電壓測試儀器

電氣監測設備

流量計系統



GSUN introduce ARBURG Allrounder Golden Edition machines to fulfill high-end market.



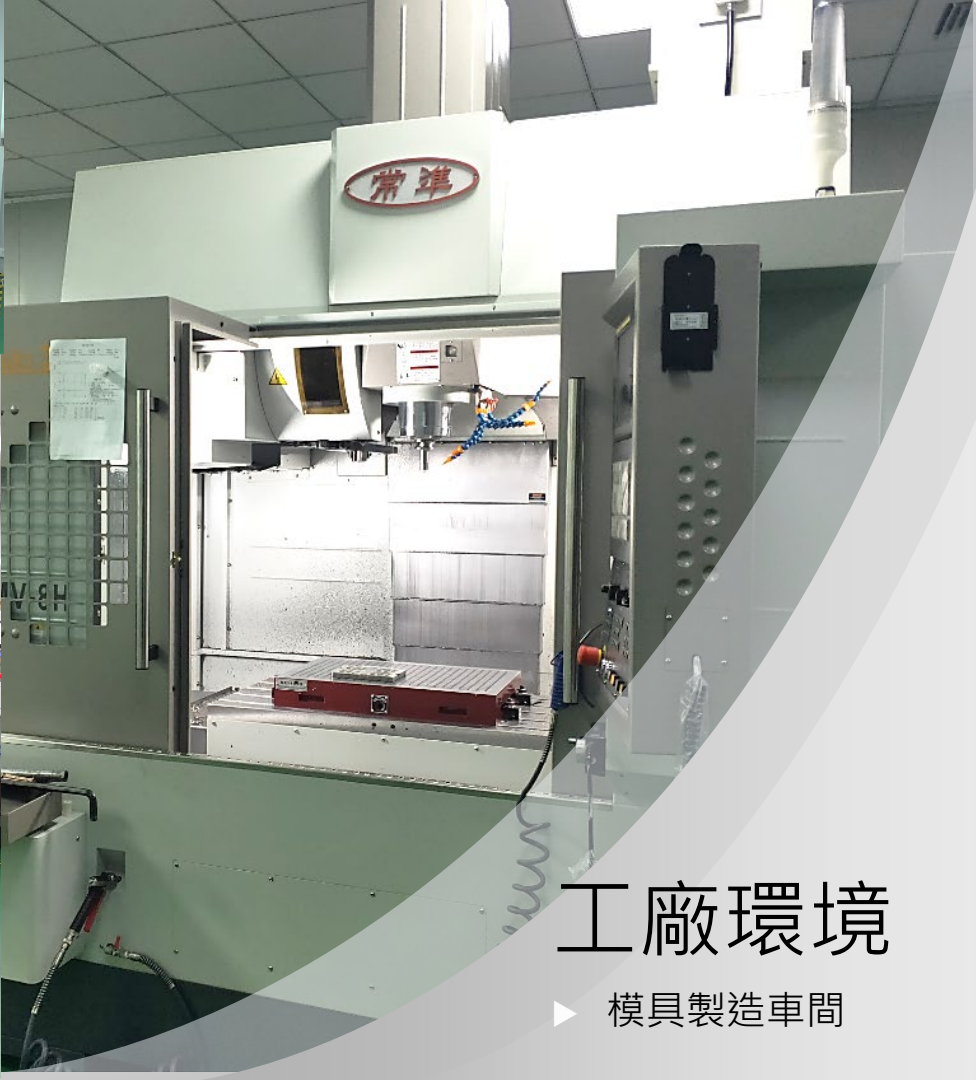
# 工廠環境

▶ LSR射出成型車間



# 工廠環境

▶ 熱壓成型車間

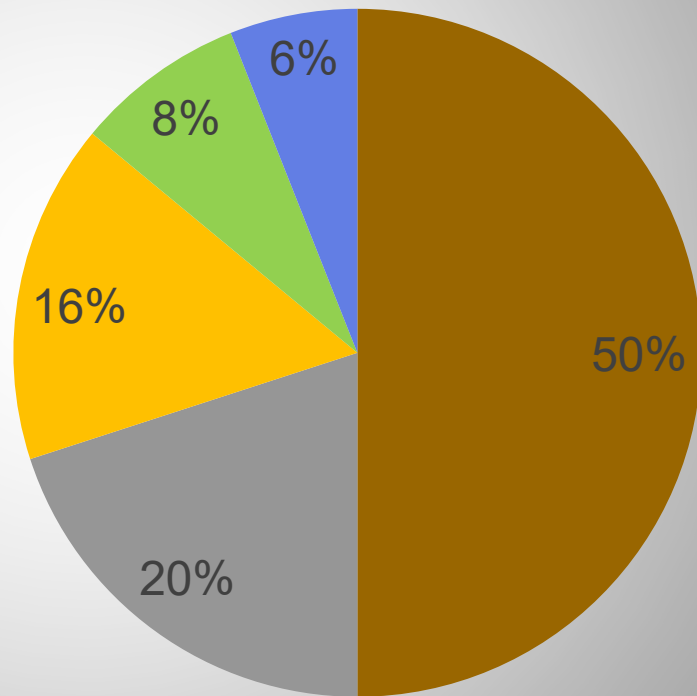


# 工廠環境


▶ 模具製造車間

# 市場份額占比

- 1  
車載產品
- 2  
顯示器模塊
- 3  
醫療產品
- 4  
消費性電子
- 5  
工業用產品



# 產品開發流程

01 

詢價需求與設計  
圖紙提供

02 

工程生產可行性評  
估/成本估價

03 

解決方案/報價提供

04 

樣品模具開發/樣品  
測試驗證

05 

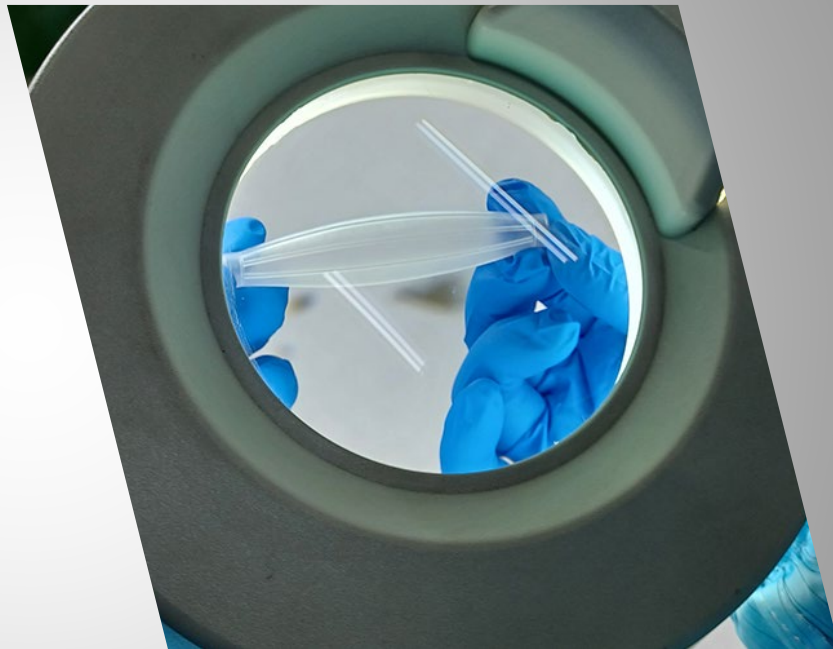
量產模具開發/樣品  
測試驗證

06 

接單/進入量產

# 上陽優勢

- 導電橡皮及矽橡膠生產代工超過30年經驗。熟悉汽車、醫療和電子產業。
- 堅持使用可靠的矽橡膠原料，如日本信越、美國陶氏。
- 擁有完整的品質檢測設備。
- 取得完整的體系認證：  
ISO9001/ ISO14001/  
IATF16949/ ISO13485
- 從模具開發到成型及後製程於廠內自製
- 歐美日系客戶實績，品質深受肯定



# 全球合作夥伴

知識唯一的來源是經驗



# 汽車/車用產業 I



# 汽車/車用產業 II



**TOYOTA**



**Jeep**<sup>®</sup>



# 醫療/保健產業



OMRON



rossmax



RAFI

華廣生技  
BIONINE

# EMS電子廠



# 消費/工業電子



*DENSO*

SEIKO



Mitutoyo



CASIO®



# 聯繫我們



昆山上陽電子  
中國內銷市場

聯繫人: 王鵬歡  
TEL: +86-512-57777921  
Email: yewu01@glorysun.com.cn

明光上陽精密  
中國內銷市場

聯繫人: 林鈺倫  
TEL: +86-550-8806001  
Email: yllin@glorysun.com.cn



力勝企業  
台灣內銷市場

聯繫人: 劉丞翔  
TEL: +886-3-497-2188  
Email: Ls-h@leeshen.com.tw



雨虹企業  
全球營銷市場

聯繫人: Mia Lin  
TEL: +886-3-497-2188  
Email: mia.lin@glorysun.com.cn

# Thanks!

---

Do you have any questions?



<https://www.glorysungroup.com/>



<https://www.linkedin.com/company/glory-sun-group>